



## Spółdzielnia Mieszkaniowa „POLNA”

00-644 Warszawa, ul. Polna 54/1



administracja@polna54.pl



www.polna54.pl

Warszawa, dn. 12 grudnia 2022 r.



### Wymiana lamp oświetlających teren zewnętrzny spółdzielni.

W ostatnich dniach wykonana została wymiana lamp oświetlających teren zewnętrzny spółdzielni.

Wymiana podyktowana była wielokrotnymi prośbami naszych mieszkańców aby doświetlić niektóre rejon naszego podwórka w szczególności rejon wiaty śmietnikowej oraz chodnik wzdłuż części niskiej budynku.

W tym celu posiadane metalohalogenkowe lampy zostały wymienione na naświetlacze LED.

#### Porównanie parametrów posiadanych i zainstalowanych lamp.

Parametr		
Model lampy	Lampa metalohalogenkowa 150W RX7s	Zintegrowana oprawa LED
Źródło światła	Żarnik halogenowy	Diody LED Samsung
Strumień świetlny [lm]	12500	16500
Temperatura barwowa [K]	4200	4000
Moc źródła światła [W]	150	150
Skuteczność świetlna lampy [lm/W]	83	110
Klasa energetyczna	G	E
Zużycie prądu [kWh/rok]	157 / szt.	135 / szt.
Czas pracy żarówki [h]	1000	25000
Inne	Wycofana z produkcji	Gwarancja 5 lat

Zainstalowanie lamp LED prawie dwukrotnie zwiększyło strumień świetlny jakim oświetlamy teren zewnętrzny (z 50.000 lm do 99.000 lm) oraz zmniejszyło zapotrzebowane na energię elektryczną z 1000 do 800 kWh rocznie.

NIP: 525-000-63-60

#### Dyżury

REGON: 012085330

**Administracja:** poniedziałek 18<sup>00</sup> - 19<sup>00</sup>, środa 18<sup>00</sup> - 19<sup>00</sup> oraz piątek 11<sup>00</sup> - 12<sup>00</sup>

KRS: 0000061327

**Zarząd:** środa 18<sup>00</sup> - 19<sup>00</sup>



## Spółdzielnia Mieszkaniowa „POLNA”

00-644 Warszawa, ul. Polna 54/1



administracja@polna54.pl



www.polna54.pl

---

**Oświetlenie zewnętrzne obsługiwane jest przez naszą instalację fotowoltaiczną i dokonane modyfikacje nie wpłyną na wysokość opłaty z tytułu energii elektrycznej części wspólnych.**

Wizualizacja uzyskanych efektów dostępna jest na stronie internetowej Spółdzielni, [www.polna54.pl](http://www.polna54.pl) w dziale ogłoszenia.

NIP: 525-000-63-60

### **Dyżury**

REGON: 012085330

**Administracja: poniedziałek 18<sup>00</sup> - 19<sup>00</sup>, środa 18<sup>00</sup> - 19<sup>00</sup> oraz piątek 11<sup>00</sup> - 12<sup>00</sup>**

KRS: 0000061327

**Zarząd: środa 18<sup>00</sup> - 19<sup>00</sup>**



# Spółdzielnia Mieszkaniowa „POLNA”

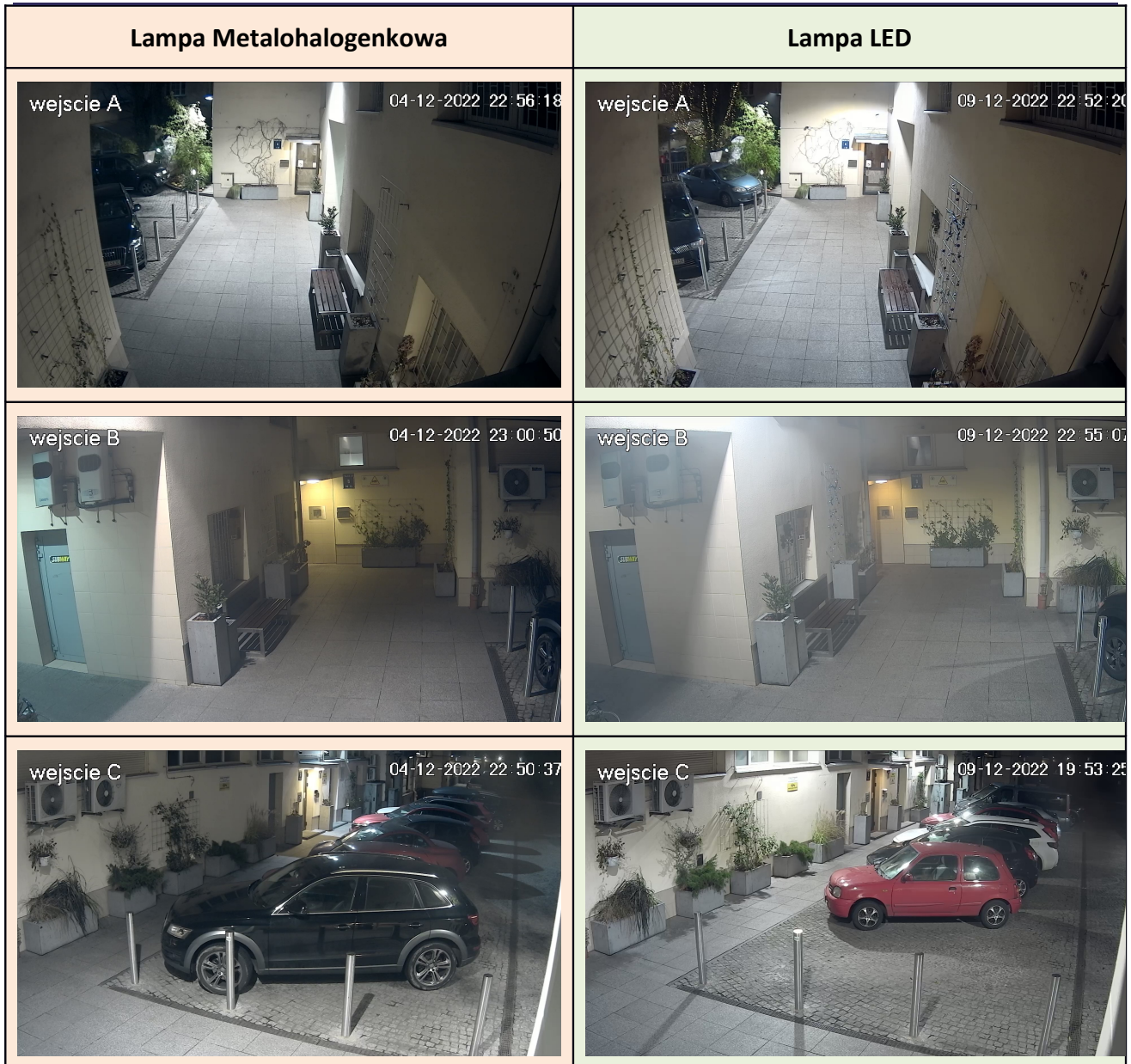
00-644 Warszawa, ul. Polna 54/1



administracja@polna54.pl



www.polna54.pl



NIP: 525-000-63-60

## Dyżury

REGON: 012085330

**Administracja: poniedziałek 18<sup>00</sup> - 19<sup>00</sup>, środa 18<sup>00</sup> - 19<sup>00</sup> oraz piątek 11<sup>00</sup> - 12<sup>00</sup>**

KRS: 0000061327

**Zarząd: środa 18<sup>00</sup> - 19<sup>00</sup>**



## Spółdzielnia Mieszkaniowa „POLNA”

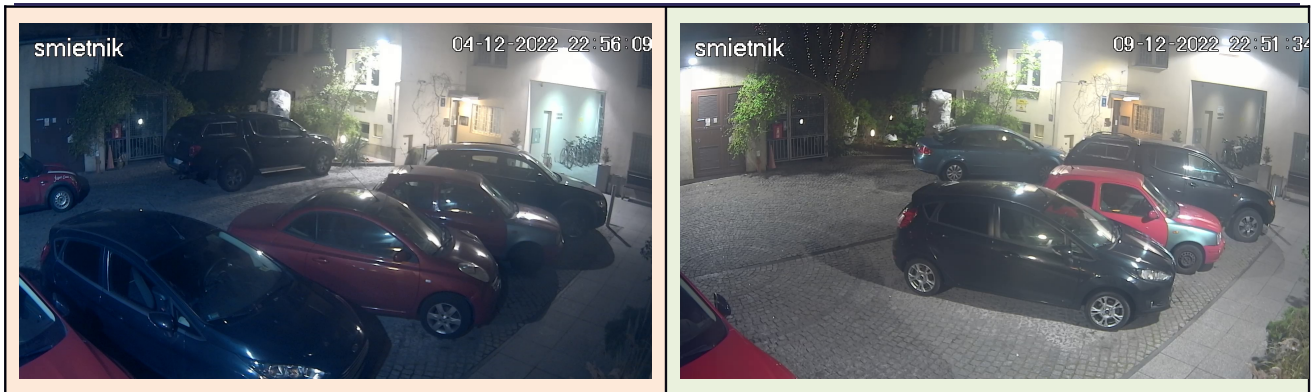
00-644 Warszawa, ul. Polna 54/1



administracja@polna54.pl



www.polna54.pl



NIP: 525-000-63-60

### **Dyżury**

REGON: 012085330

**Administracja: poniedziałek 18<sup>00</sup> - 19<sup>00</sup>, środa 18<sup>00</sup> - 19<sup>00</sup> oraz piątek 11<sup>00</sup> - 12<sup>00</sup>**

KRS: 0000061327

**Zarząd: środa 18<sup>00</sup> - 19<sup>00</sup>**